

GASSPEDAL REANIMERT IV

Gasspedal Animert #04  
Kliniken

GASSPEDAL REANIMERT V

Gasspedal Animert #05  
Skogen

GASSPEDAL REANIMERT VI

Bakgrunnsstoff #1

GASSPEDAL REANIMERT VII

Bakgrunnsstoff #2

GASSPEDAL REANIMERT I

Gasspedal Animert #01  
Viva Zombatista

GASSPEDAL REANIMERT II

Gasspedal Animert #02  
Bokstavene

GASSPEDAL REANIMERT III

Gasspedal Animert #03  
Norangsdalen



## KLINIKEN

AV ANNELIE AXÉN

**Längs med väggarna i trapphuset står människor med gapande, tandlösa hål till munnar. De stirrar vädjande på dig när du går förbi dem. Från tredje våningen där kliniken ligger hörs ett gnisslande och skrapande som av ett stort maskineri. Det luktar eukalyptus. En tandläkare i benvit rock möter dig i dörren. Hon ger dig ett formulär med namnet *Ansökan om ersättning vid nedsatt oral disposition*.**

**Vilken tand saknas?  
Bifoga tandkarta.**

**Vad föranledde förlusten?  
Beskriv.**

## KRYSSA JA ELLER NEJ:

- Känner du dig maktlös?
- Upplever du känslor av övergivenhet?
- Har du nyligen upplevt att en anhörig sjuknat in eller dött?
- Är du rädd för ofrivillig förändring så som ekonomisk förlust eller misslyckande i ett förhållande?
- Känner du att du inte stimuleras tillräckligt spirituellt, mentalt, fysiskt och/eller känslomässigt?
- Har du gjort något som du upplevt att du måste »täcka över» på grund av rädsla för genans om någon skulle få reda på det?
- Har du ljugit, eller blivit utsatt för lögn?
- Har du nyligen avstått från intimt umgänge med en person, annan än din parter, på grund av rädsla?
- Har du ett konfliktfyllt förhållande till samkönat sexuellt umgänge?
- Om du är man: upplever du att du masturberar tillräckligt?
- Om du är kvinna: är du ängslig inför förlösning?
- Känner du att du avslöjat för mycket information eller avslöjar för många av dina hemligheter?
- Känner du dig »bekvä», »inte särskilt bekväm» eller »inte alls bekväm» när du tänker på döden?

**Du hör ditt könummer ropas upp från väntrummet. En kvinna tar emot dig på ett kontor. Hon stämplar ordet AVVISAD i rött bläck över din blankett, varpå hon arkiverar pappret. Som tröst blir du erbjuden en liten påse vitt pulver. På vägen nedför trapporna samlas de tandlösa kring dig. Deras käkar mal. Du ger dom ur påsen, en efter en. Inte förrän påsen är tom lämnar de dig ifred, och då läser du på etiketten. Den har ditt personnummer. Och din adress.**



# GASSPEDAL REANIMERT IV

Gasspedal Animert #04  
Kliniken

## INNHOLD

### 1 TEKSTER

Kritikk\_Ane\_Nydal  
Om\_annelie  
Kliniken\_ekstratekst

### 2 RESEARCH OG PROSESS

Kliniken\_stikkord  
Research\_bilder

### 3 BLOOPERS

Bzz  
Nurse\_loop  
PublicInfo\_difteria  
PublicInfo\_doctor

Røntgenbilder. Hvorfor får de deg ikke til å føle deg mer avslørt? De avdekker ditt innerste for ekspertens analytiske og mektige blikk. Men også for deg selv: Dette er hvordan du ser ut inni. Skjelettet som holder deg oppe er ikke lenger et bilde på noe. Kun et bilde.

Men du blottstilles for å kunne reddes.

Hvis du er syk ofte eller lenge nok, kan du kanskje bli vant til ditt eget faktiske indre. En dag er du i stand til å plukke opp dine egne hender fra en bunke avbildninger. Kanskje de tannløse som stimler sammen utenfor tannlegekontoret i *Kliniken* først foran arkiverte røntgenbilder av sin fordums intakte tanngard ville gjenkjent seg selv. Eller de ville – i en svarthvit kopi av sin egen numne gom – komme helt nær sin egen annenhet.

Midt i *Kliniken* blir skjermen svart. Å sitte i stolen i røntgenrommets mørke i sekundene der ingenting skjer. Brått en skriftestol. Avgi en bihulebekjennelse.

Som barn fikk du en ring av tannlegen, hvis du var flink. Et hull til å trekke fingeren gjennom.

Av legen får du et røntgenbilde av din egen hodeskalle til å ta med hjem. Du kan henge det på speilet. Sammenligne ditt ytre med ditt indre. Hvilke dommer felles når øyehulene kan se tilbake på øynene?

Fra *Kliniken* får du den pulveriserte tannen din med deg hjem i en liten pose. Du kommer ikke langt. De tannløse venter på deg, og kaster seg over posens innhold som om det var kokain, noe å inhalere tilbake inn i munnhulen.

I treenigheten øre, nese, hals.



En MR-maskin har form av en hule. Her avbildes de bløte delene av hjernen din, svulster eller arr etter epileptiske anfall. Det du ikke får svar på, kan likevel være der, bo som Karius og Baktus i hull i kunnskapen.

Kroppen som langsomt blir kjørt inn i maskinen er en tunge som trekkes tilbake inn i munnhulen. Tungen er tenners gissel. Kameraet sirkler rundt deg i en sentrifuge. Den rytmiske duringen er gutturale lyder, støymusikk, den sammenbrutte arien fra et borr.

Hvilken tand saknas?

Hvad föränledde förlusten?

Beskriv .....

Den stiplede linjen er dresserte porer. Alt spyttet ditt suges opp.

Spørreskjemaets rubrikker er en tanngard med høy biteevne.

Hva unnslipper i en linje med hull? Hvor store hull kan en linje ha og ennå være en linje?

Et spørreskjema som gjør deg svar skyldig.

Et spørreskjema som gjør deg svar skyldig.

Prøv eucalyptus.

– Ane Nydal



Annelie Axén, f. 1975, er forfatter og kritiker i Morgenbladet. Oppvokst i Falun, utdannet fra Forfatterstudiet i Bø, Københavns Universitet og Sorbonne Nouvelle. Tidligere redaktør i *Kritiker*. Har skrevet *Langz* (Gasspedal, 2005). Bor i Berlin–Neukölln.



Du förlorar en tand när du står på scen inför en ansiktslös människomassa, och improviserar fram en hyllande monolog till ditt eget liv.

Tanden som fallit ut pulvreras när du berör den med toppen av ditt högra långfinger.

Du försöker att låta bli att svälja när du ligger på rygg i en tandläkarstol och en stor metallkolv slår ut en av dina kindtänder.

Du undrar om tanden som just lossnat kommer att falla bakåt eller framåt när du tungkysser min man i hans föräldrars vardagsrum.

När din tandläkare håller upp det som borde vara en visdomstand i sin tång, inser du att du saknar en bit av skallbenet.

När du försöker ta bort något som satt sig fast mellan framtänderna lägger du märke till en liten vit mask, och snart inser du att den inte är ensam.

Medan du tuggar en ovanligt stor klump smörkola lossnar dina tänder en efter en.

Du ser nackdelen med en skål popcorn.

– Annelie Axén



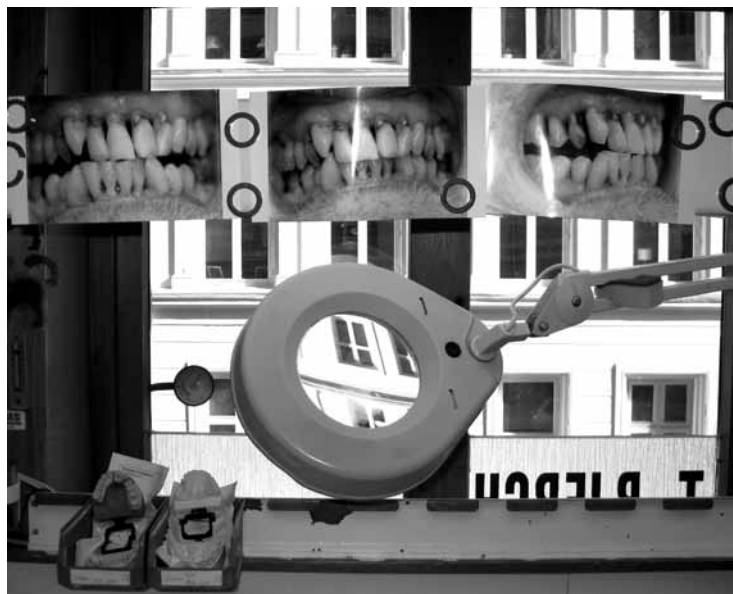
- søke hjelp for noe ubehagelig, møte blindt byråkrati
- desorientering – drøm?
- tenner
- obskurt, utydelig, stedløst
- gravende, plagsomme spørsmål
- klinisk/byråkratisk ubehag
- autoritet





GASSPEDAL REANIMERT IV

Gasspedal Animert #04  
Kliniken





Research, fotobesøk:  
T. Bjerch tannteknisk laboratorium, Markveien, Oslo





GASSPEDAL REANIMERT IV

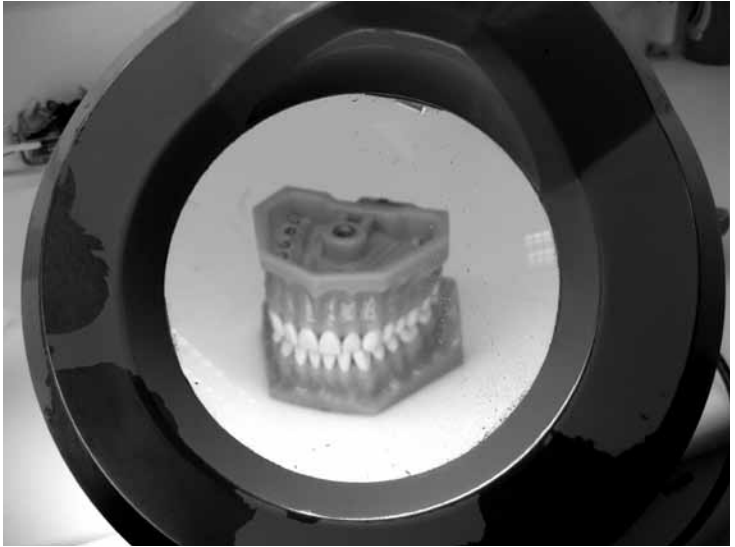
Gasspedal Animert #04  
Kliniken

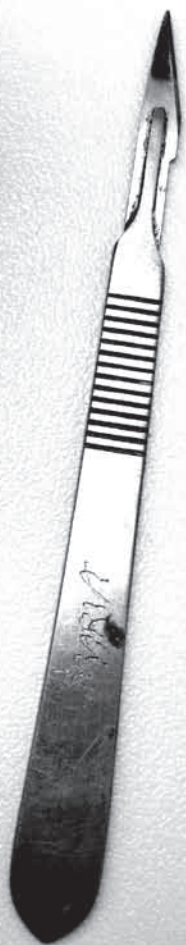
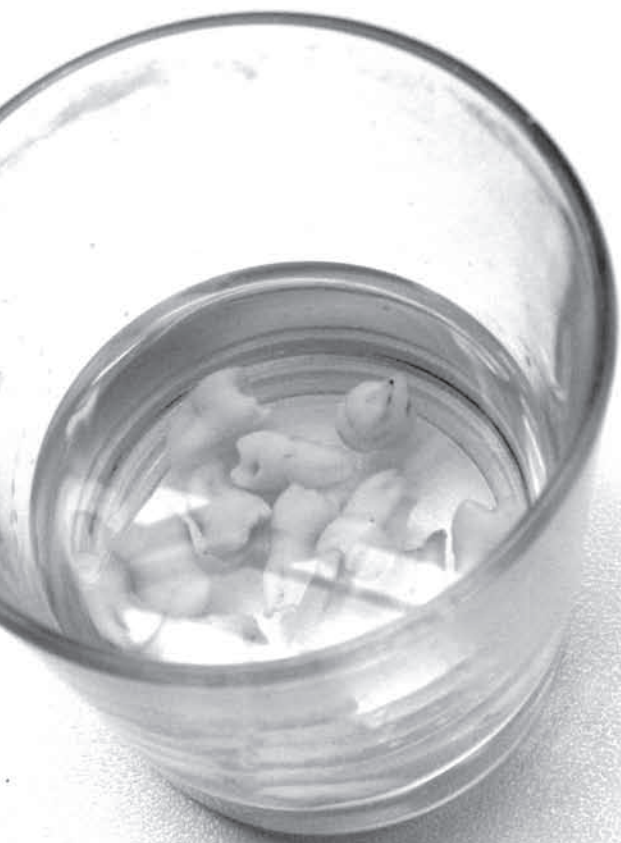




GASSPEDAL REANIMERT IV

Gasspedal Animert #04  
Kliniken







GASSPEDAL REANIMERT IV

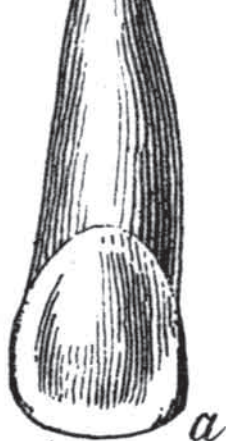
Gasspedal Animert #04  
Kliniken







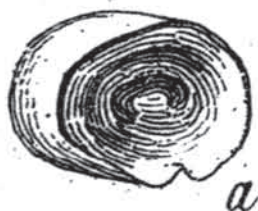
29



30



31

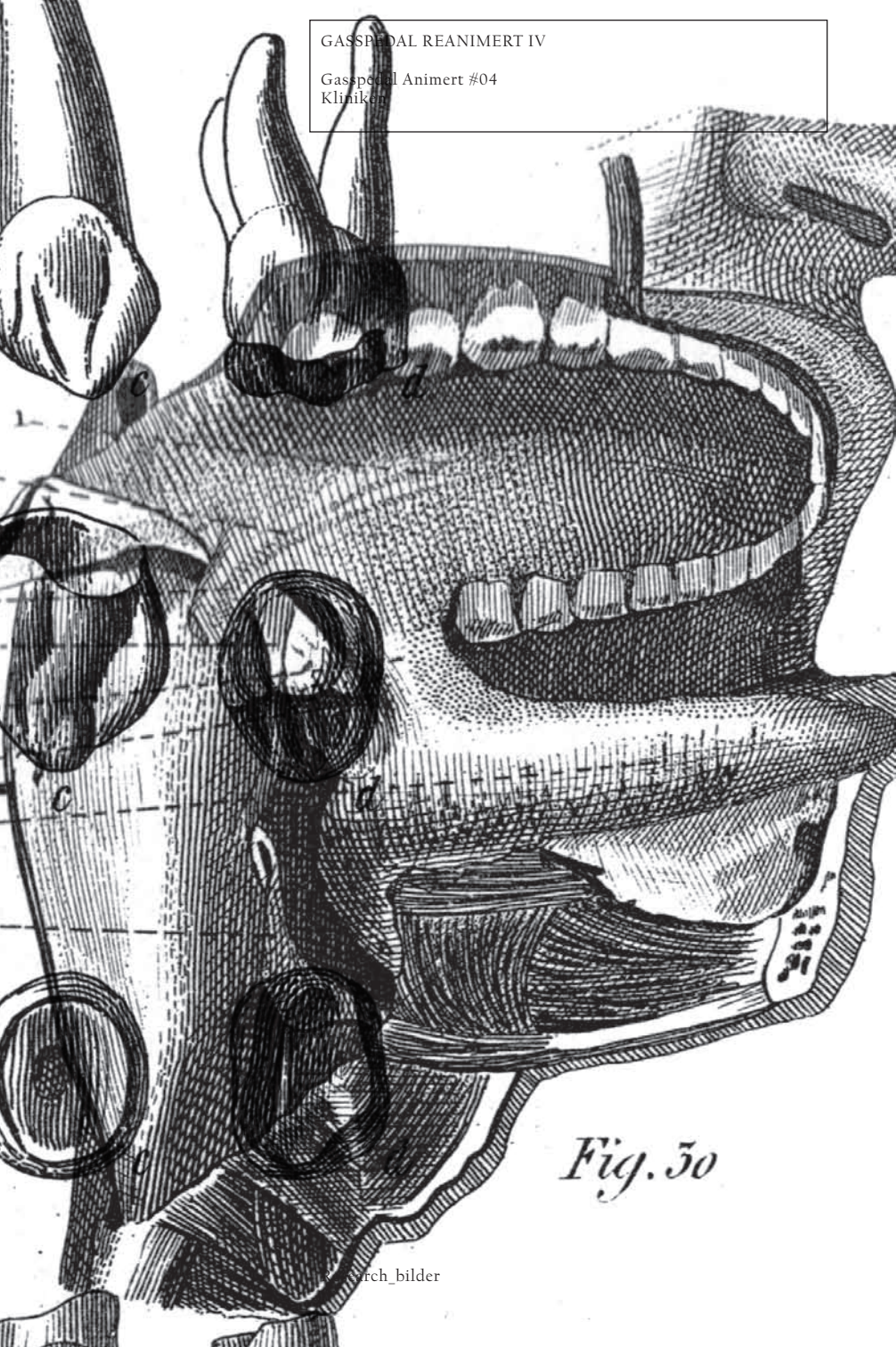


The Complete Encyclopedia of Illustration: A Collection of beautiful engravings, copyright-free and clearly reproducible on every subject from architecture & military science to history and mythology



GASSPÉDAL REANIMERT IV

Gasspédal Animert #04  
Kliniken



*Fig. 50*





GASSPEDAL REANIMERT IV

Gasspedal Animert #04  
Kliniken

01AS Klebersteini-Bray (445) Datum: 23. 10. 87

f.c.:			Translokation				PM-Reaktion	Bemerkungen
Enzymat. System:			GTP/PEP	Ali-quots	TMK	EP-G	PM in Bdg-Puffer	
TU	TU-Puffer	tRNA type:	1 Teil PK	2 Teile				
		Σ 5	10	60µl		(5)	(5)	
		Σ 45	70	60	5	-	-	
		[32P] tRNA <sup>Pro</sup> 5µl	[32P] tRNA <sup>Pro</sup> 5µl	60	5	-	-	
			60	5	-	-	5	
			60	5	-	-	5	
			60	-	5	5	5	
			60	-	5	5	5	
			13.5	0°C	5'	2x 25		
			13.5	37°C	5'	2x 25		
			13.5	0°C	5'			
			13.5	37°C	5'			
			13.5	0°C	5'			
			13.5	37°C	5'			
			13.5	0°C	5'			
			13.5	37°C	5'			

10 µl Bdg-Puffer: mM Mg<sup>++</sup>  
cellulosefilter 11306  
2 ml Bdg-Puffer  
rot

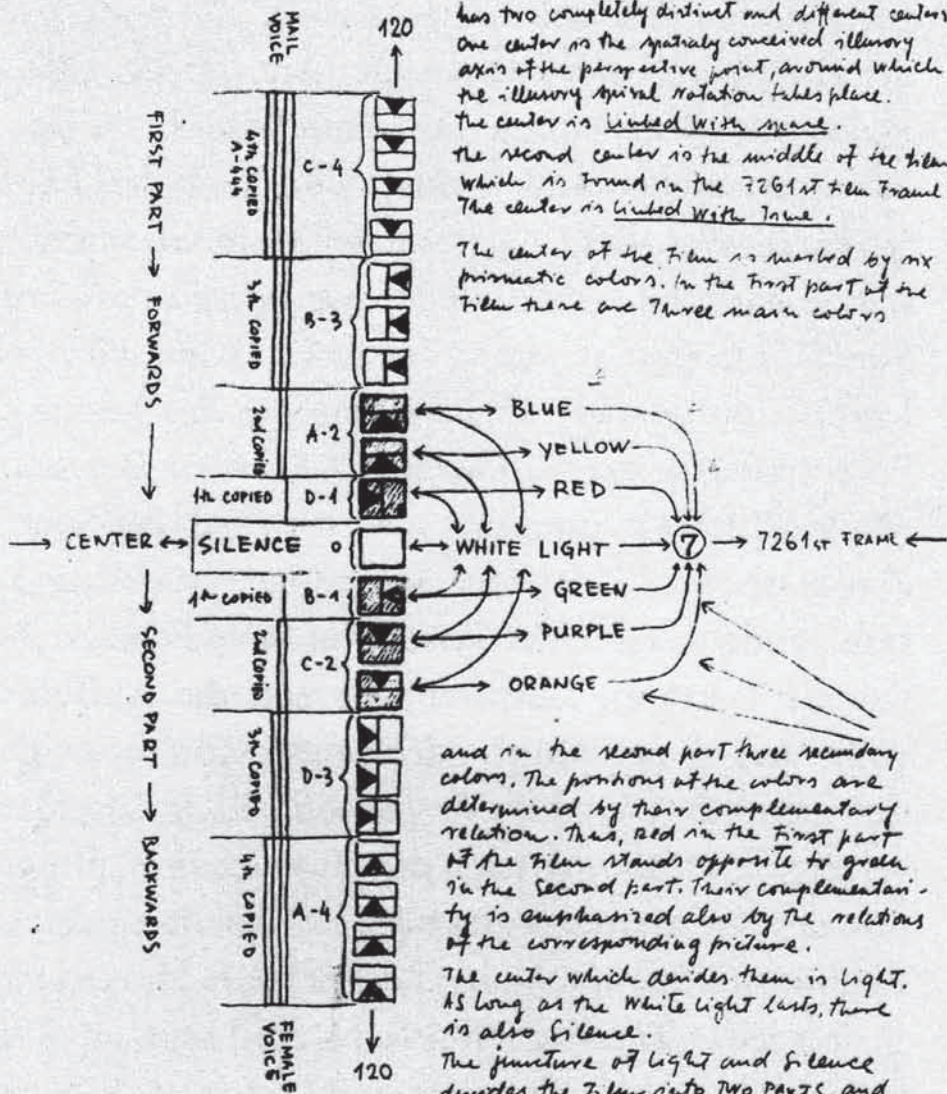
\*wenn nötig, Protein  
verarbeiten

+ 65 µl 0.3 M NaAc  
pH 5.5/MgSO<sub>4</sub> sat  
+ 1 ml EtAc  
+ 1' vortex  
+ 15' / 0 °C



Fig. 38

THE CENTRE OF THE FILM  
"PiRāMīdus 1922-1924"



has two completely distinct and different centers. One center is the spatially conceived illusory axis of the perspective point, around which the illusory spiral notation takes place. The center is linked with space.

The second center is the middle of the film, which is found on the 7261st film frame. The center is linked with time.

The center of the film is marked by six prismatic colors. In the first part of the film there are three main colors

and in the second part three secondary colors. The portions of the colors are determined by their complementary relation. Thus, red in the first part of the film stands opposite to green in the second part. Their complementarity is emphasized also by the relations of the corresponding picture.

The center which divides them is light. As long as the white light lasts, there is also silence.

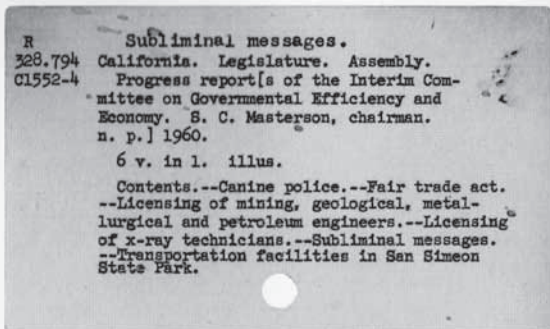
The juncture of light and silence divides the film into two parts, and this is the core of the film "PiRāMīdus 1922-1924."

"IF ART HAS COMPREHENDED HARMONY, RHYTHM AND BEAUTY, THEN IT HAS COMPREHENDED ZERO."

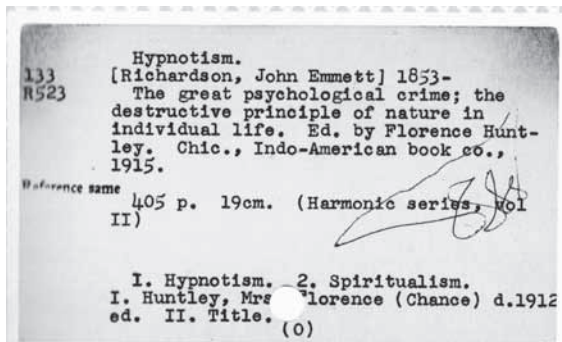
(Kariniv Malevič, 1923)



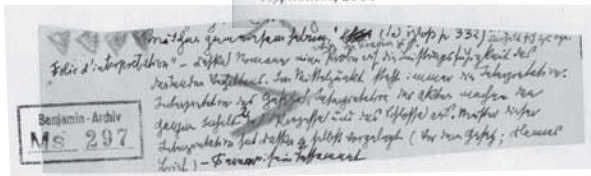
Gasspedal Animert #04  
Kliniken



David Bunn  
Subliminal Messages, 2004



David Bunn  
Hypnotism, 2004



Faksimile: Fluxus Collection, en kunstkatolog over Henie Onstad Kunstsenters Fluxus-samling





KR\*SS\* J\* ELLER N\*J

Kryssa JA eller NEJ

JA NEJ

HAR DU NYLIGEN  
UPPLEVT ATT EN  
ANHÖRIG SJUKNAT  
IN ELLER DÖTT?

Känner du  
att du inte  
stimuleras  
tillräckligt  
spirituellt,  
men-  
talt,  
fysiskt och/  
eller kän-  
slomässigt?

JA NEJ

KÄNNER  
DU DIG  
MAKTLÖS?

JA NEJ

KR

Kr

H  
U  
IN

R\*SS\* J\* ELLER N\*J

lyssa JA eller NEJ

JA NEJ

AR DU NYLIGEN  
PPLEVT ATT EN  
MÖRIG SJÖRNAT  
N ELLER DÖTT?

KÄNNEA R

DU DIG

MAKTL \_ ÖS?

J A A

NEJ

KR\*SS\* J\*

KÄNNER

HAR DU NÅGÅNG  
UPPLEVT ATT EN  
ANHÖRIG SJUKNAT  
IN ELLER DÖTT?

KÄNNER

ANHÖRIG SJUKNAT  
IN ELLER DÖTT?

J A N E J

KÄNNER  
DU DIG  
MAKTLÖS?

J A N E J

KÄNNER  
DU DIG  
MAKTLÖS?





## GASSPEDAL REANIMERT IV

Gasspedal Animert #04  
Kliniken



Søk: abandoned hospital, abandoned clinic, abandoned asylum

<http://www.urbanghostsmedia.com/2010/05/6-creepy-abandoned-hospitals-and-insane-asylums/>

<http://www.blackmountainsite.co.uk/urban-exploration/taunton-hospital/>

<http://www.dwell.com/slideshows/Asylum-photography-by-Christopher-Payne.html>

<http://telefunker.wordpress.com/category/hospitals-institutes-asylums-schools/>

<http://www.environmentalgraffiti.com/featured/most-incredible-abandoned-mental-asylums/19808>

Research\_bilder



Stedløst, tidløst:  
*Delicatessen* (Jeunet/Caro, 1991), *La Cité des enfants perdus* (Jeunet/Caro, 1995)

GASSPEDAL REANIMERT IV

Gasspedal Animert #04  
Kliniken



Bæd forskningsstemning:  
*Dark City* (Alex Proyas, 1998)

Research\_bilder



Film noir? Noir-typo?

GASSPEDAL REANIMERT IV

Gasspedal Animert #04  
Kliniken

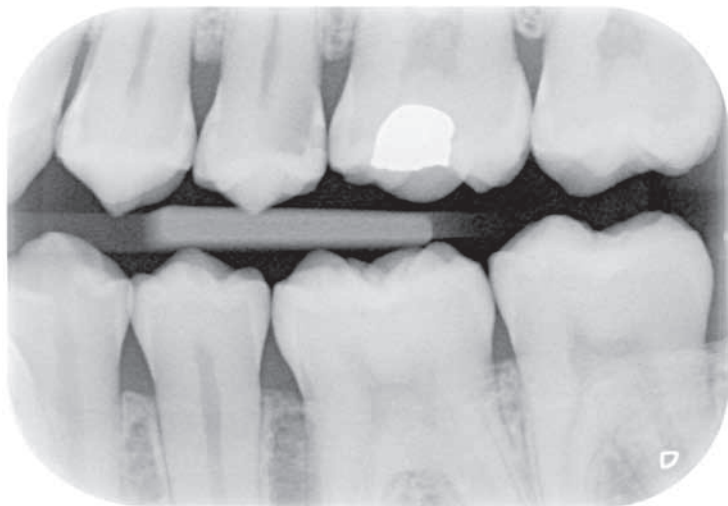
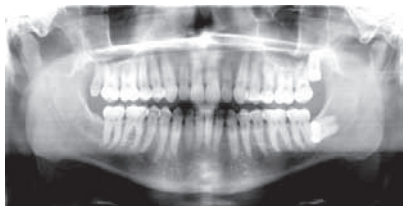
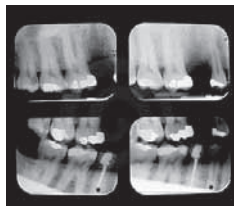


**YOU  
HAVE  
BEEN  
WARNED**

**LIFEBLOOD  
IS STILL  
URGENTLY  
NEEDED**

**HAVE  
YOUR CHILD  
IMMUNISED  
AT ONCE**

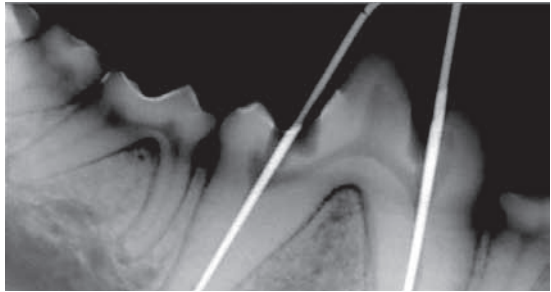
**FILL THE SHIPS**  
and we shall  
**FILL THE SHOPS**





GASSPEDAL REANIMERT IV

Gasspedal Animert #04  
Kliniken



Søk: dental x-ray, dentist x-ray

Research\_bilder



GASSPEDAL REANIMERT IV

Gasspedal Animert #04  
Kliniken





GASSPEDAL REANIMERT IV

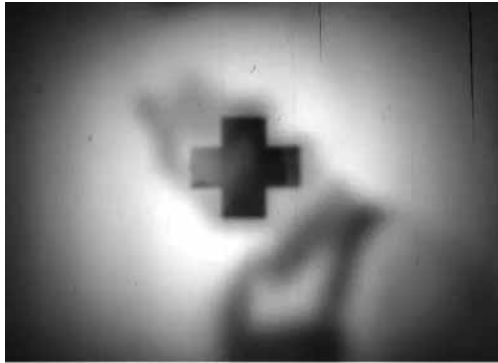
Gasspedal Animert #04  
Kliniken





GASSPEDAL REANIMERT IV

Gasspedal Animert #04  
Kliniken



Blooper\_stills

Nurse\_loop

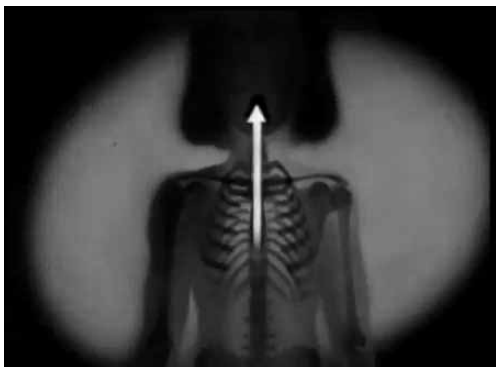
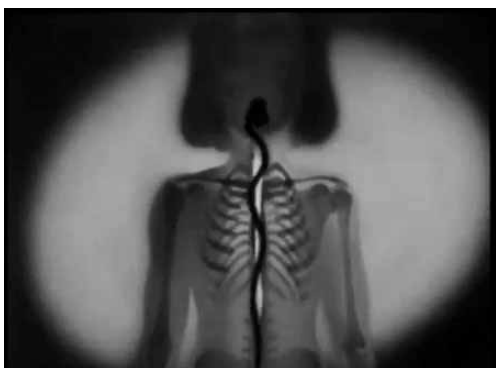
*Mother – do you realize what an unprotected child will suffer,  
if difteria strikes?*



GASSPEDAL REANIMERT IV

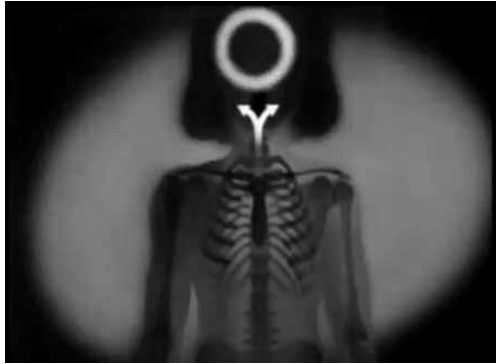
Gasspedal Animert #04  
Kliniken





GASSPEDAL REANIMERT IV

Gasspedal Animert #04  
Kliniken

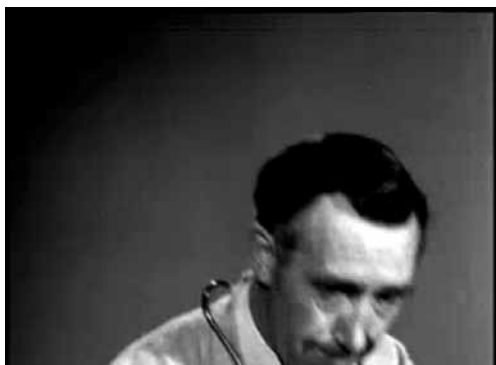


*Difteria germs enter the mouth and nose. From this point, a deadly poison spreads to the central nervous system, to the kidneys and the heart. Once the disease has reached this stage, the child is sure to die.*



GASSPEDAL REANIMERT IV

Gasspedal Animert #04  
Kliniken



Blooper\_stills

PublicInfo\_doctor





© Gasspedal, forfatterne og Kristian P.,  
der ikke annet er oppgitt

Inngår i serien Gasspedal Reanimert I–VII  
Utgitt til utstillingen Gasspedal Animert  
på Grafill 16.11.–02.12.2012

Form	Eller med a
Papir	80 g/m <sup>2</sup> Munken Pure fra Arctic Paper
Digitaltrykk	Prinfo Unique

Utgitt med støtte fra Grafill

[gasspedalanimert.no](http://gasspedalanimert.no)  
[gasspedal.org](http://gasspedal.org)

CASSPEDAL

**Grafill**  
NORSK ORGANISASJON  
FOR VISUELL KOMMUNIKASJON

ISBN 978-82-92523-47-6